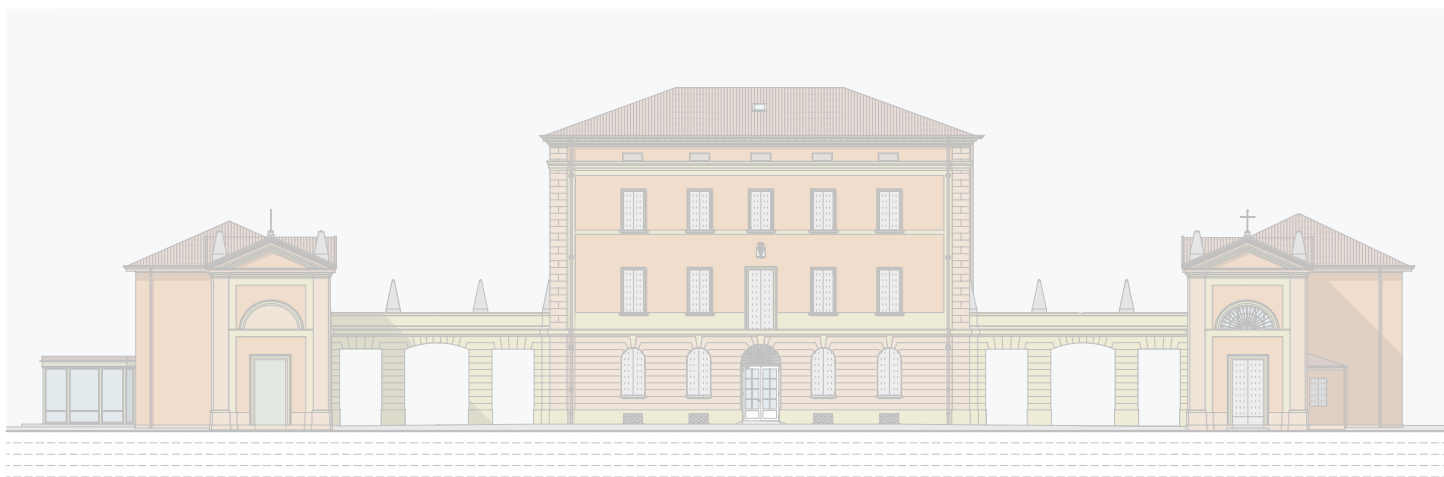




COMUNE DI CASTEL MAGGIORE

OPERE DI MANUTENZIONE STRAORDINARIA DEL COMPESSO DENOMINATO "VILLA SALINA-MALPIGHI" POSTO IN VIA GALLIERA n. 2 STRALCIO n. 3 - CUP G77H21000970004



IL RICHIEDENTE:
Comune di Castel Maggiore

AREA LL.PP. - PATRIMONIO - TRASPORTI - MOBILITA'
La Dirigente: Lucia Campana

PROGETTISTA E D.L.:
Arch. Loreto Colucci

TECNICO COMPETENTE:
Ing. Franco Taddia

AUTORIZZAZIONE
prot. 29410 del 10/12/2021
prot. 27072 del 20/10/2022 (variante)
art. 21, comma 4, D. Lgs. 42/2004

AUTORIZZAZIONE PAESAGGISTICA
n. 1/2022 del 11/01/2022
art. 146, D. Lgs. 42/2004

PROGETTO DEFINITIVO-ESECUTIVO
Stralcio n. 3
art. 23, commi 7 e 8, D. Lgs. 50/2016

OGGETTO: RELAZIONE SPECIALISTICA - SCHEMI ELETTRICI

- Corpo Settentrionale
- Impianti Elettrici Speciali: Trasmissione Dati

TAVOLA	19.5 S3 - IE		SCALA	NOVEMBRE 2022
DATA AGG.	N.	DESCRIZIONE		

DOCUMENTI DI RIFERIMENTO E ALLEGATI	
SCHEMA PLANIMETRICO FORZA MOTRICE-EQUIPOTENZIALE	SI
SCHEMA PLANIMETRICO ILLUMINAZIONE	SI
SCHEMA PLANIMETRICO IMPIANTI SPECIALI	SI
QUADRO NORMATIVO	SI
RELAZIONE TECNICA DI INTERVENTO	SI
SCHEMI DI DISTRIBUZIONE UNIFILARE	SI
COMPUTO METRICO ED ELENCO PREZZI UNITARI	SI

DATI DI PROGETTO RELATIVI ALLE INFLUENZE ESTERNE		
Dati	Valori	Note
TEMPERATURA		
Min./Max. all'interno degli edifici	+5°C / +35°C	
Min./Max. all'esterno	-10°C / +40°C	
Media Max. giorno	+30°C	
Media Max. mensile	+25°C	
Media annuale	+15°C	
UMIDITA'		
E'prevista la condensa	SI	
Umidità	Alta	
ALTITUDINE		
Maggiore o minore di 1000 m s.l.m.	<1000 m s.l.m.	
PRESENZA D'ACQUA		
Trascurabile	In tutti i locali	
Stillicidio	Assente	
Pioggia a inclinazione 60° a 7m/s	Esterna	
Getti d'acqua	Nei servizi	

DATI DI PROGETTO RELATIVI ALL'IMPIANTO ELETTRICO		
Dati	Valori	Note
TIPO DI INTERVENTO		
-Nuovo impianto	Rifacimento impianti	
-Trasformazione		
-Ampliamento		
-Verifica		
LIMITI DI COMPETENZA	Dal punto di cosegna dell'energia da parte dell'ente distributore fino all'alimentazione di tutte le macchine, i quadri e gli apparecchi utilizzatori fissi e delle prese a spina	
VARIE:		

DATI DI PROGETTO RELATIVI ALLE INFLUENZE ESTERNE		
Dati	Valori	Note
SUOLO E TERRENO		
Carico specifico ammesso		
Livello falda d'acqua		
Profondità linea gelo	<0.5 m	
Resistività elettrica del terreno	30-150 W m	
Resistività termica del terreno	1mK/W	
VENTILAZIONE DEI LOCALI		
Naturale	Aereaazione diretta naturale	
Artificiale	
Naturale ass. da artificiale elettrica	
Numero ricambi	...mc/h	
VENTO		
Direzione prevalente	NE	
Velocità massima	<22 m/s	
NEVE	Esterna	
Carico statico	1 kPa	

DITTA INSTALLATRICE:

IL PROGETTISTA:

DIREZIONE LAVORI:

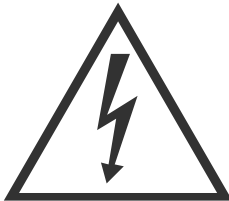
Collaboratori:

LO SCHEMA E' RAPPRESENTATO NELE SEGUENTI CONDIZIONI:

- interruttori, contattori, sezionatori in posizione di apertura
- interruttori armati, inseriti con sganciatori non intervenuti
- circuiti ausiliari in assenza di tensione

CARATTERISTICHE ELETTROMECCANICHE

ACCESSIBILITA'QUADRO		FRONTE
SEGREGAZIONE QUADRO		FORMA 1
SISTEMA DI DISTRIBUZIONE		TT
GRADO DI PROTEZIONE		IP4X
NORMATIVE:	COMPONENTISTICA:	CEI 17.13/1
		INTERRUTTORI CEI 17.5
	SIMBOLOGIA:	IEC 439-1
		IEC 947-2
TENSIONE DI ISOLAMENTO		500 V
TENSIONE MAX DI FUNZIONAMENTO		400 V
CORRENTE MAX DISTRIBUIBILE		
CORRENTE DI BREVE DURATA NOMINALE		6 KA
CORRENTE DI PICCO NOMINALE		
FREQUENZA NOMINALE		50 Hz
TENSIONE C.ti AUSILIARI		230 V
CAVETTI AUSILIARI TIPO		FS17
SEZIONE CAVETTI AUSILIARI		1.5 mmq
SISTEMA ELETTRICO		TT
SEZIONE MAX CAVI IN ENTRATA		4x(1x16) mmq
CARPENTERIA METALLICA O PVC		
PRESENZA DI SOSTANZE CORROSIVE		
PRESENZA DI CORRENTI VAGANTI		
NUMERO MODULI		
TIPO DI RAFFREDDAMENTO: NAT./FORZATO		Naturale
ARMADIO A TERRA		
QUADRO A MURO		



PARTE DI TAVOLA -U1-

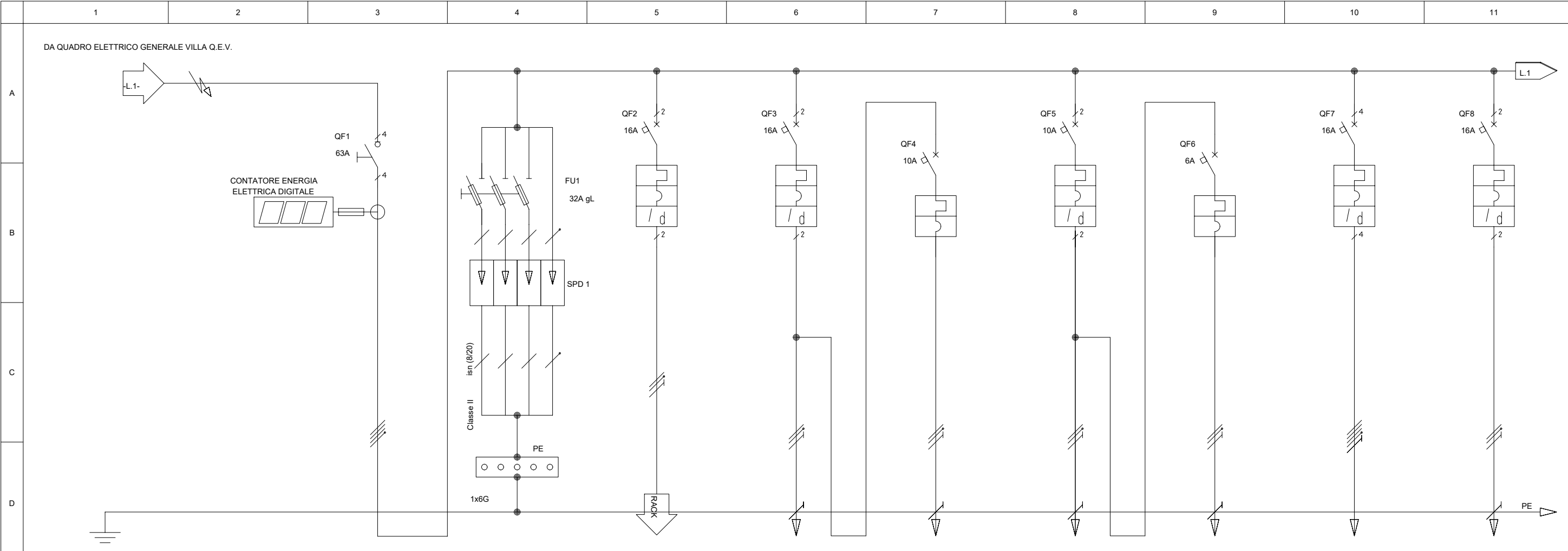
QUADRO GENERALE ALA NORD

-Q.A.N.-

SCHEMA ELETTRICO

UNIFILARE

COMMITTENETE			
COMUNE DI CASTEL MAGGIORE			
DISEGN.	REV.	FOGLIO	DENOMINAZIONE
			QAN
	n°1	0/3	Quadro Generale ALA NORD



UTENZA	1	SIGLA IDENTIFICATIVA																				
	2	DENOMINAZIONE UTENZA DESTINAZIONE D'USO			SEZIONATORE GENERALE IMPIANTO		SCARICATORI DI SOVRATENSIONE QUADRO ELETTRICO		INTERRUTTORE DI PROTEZ. LINEA FORZA MOTRICE UPS IMPIANTO DATI RACK		INTERRUTTORE DI PROTEZ. LINEA FORZA MOTRICE ATRIO CORRIDOIO SOTTOSCALE PT		INTERRUTTORE DI PROTEZ. LINEAVENTILCONVETTORI PT		INTERRUTTORE DI PROTEZ. LINEA LUCE ATRIO CORRIDOIO SOTTOSALA PT		INTERRUTTORE DI PROTEZ. LINEA LUCE DI SICUREZZA LINEA LUCE DI SICUREZZA		INTERRUTTORE DI PROTEZ. LINEA FORZA MOTRICE SALA RIUNIONE B PRESE PC		INTERRUTTORE DI PROTEZ. LINEA FORZA MOTRICE SALA RIUNIONI A PRESE PC	
	3	POTENZA (kW)	CORRENTE Ib (A)																			
	4	SISTEMA DISTRIB.	TENSIONE (V)					TT	230V	TT	230V	TT	230V	TT	230V	TT	230V	TT	230V	TT	230V	TT
APPARECCHIATURE	5	INTERUTTORE <																				

3		
2		
1		
0	PROGETTO ESECUTIVO	11.11.2022
N°	OGGETTO DELLA REVISIONE	DATA

LAVORO:	PROGETTO DI IMPIANTI ELETTRICI	DISEGNATORE	CODICE DISEGNO
OGGETTO:	SCHEMI ELETTRICI UNIFILARI	CODICE PROGETTO	DATA:
	QUADRO GENERALE ALA NORD	CODICE COMMESSA	FOGLIO DI
			13

